

Repubblica Italiana



Regione Siciliana

Assessorato Regionale della Famiglia
e delle Politiche Sociali
Dipartimento del Lavoro

ASSESSORATO REGIONALE DELLA FAMIGLIA, DELLE POLITICHE SOCIALI E DEL LAVORO DIPARTIMENTO LAVORO

PISTA DI CONTROLLO

Asse IV-

OB . Spec. H - Elaborazione introduzione e attuazione delle riforme dei sistemi di istruzione, formazione e lavoro per migliorarne l'integrazione e sviluppare l'occupabilità, con particolare attenzione all'orientamento

INDICE

1. SCHEDA ANAGRAFICA.....	3
2. ORGANIZZAZIONE STRUTTURALE	4
3. MACRO PROCESSO GESTIONALE	5
4. PROGRAMMAZIONE	6
5. ISTRUTTORIA.....	7
6. GESTIONE CANTIERI DI LAVORO.....	9
7. MONITORAGGIO	12
8. CONTROLLO DELLE OPERAZIONI.....	14
9. PREVISIONI DI SPESA	17
10. CERTIFICAZIONE DI SPESA.....	19
DETTAGLIO ATTIVITÀ CONTROLLO	20

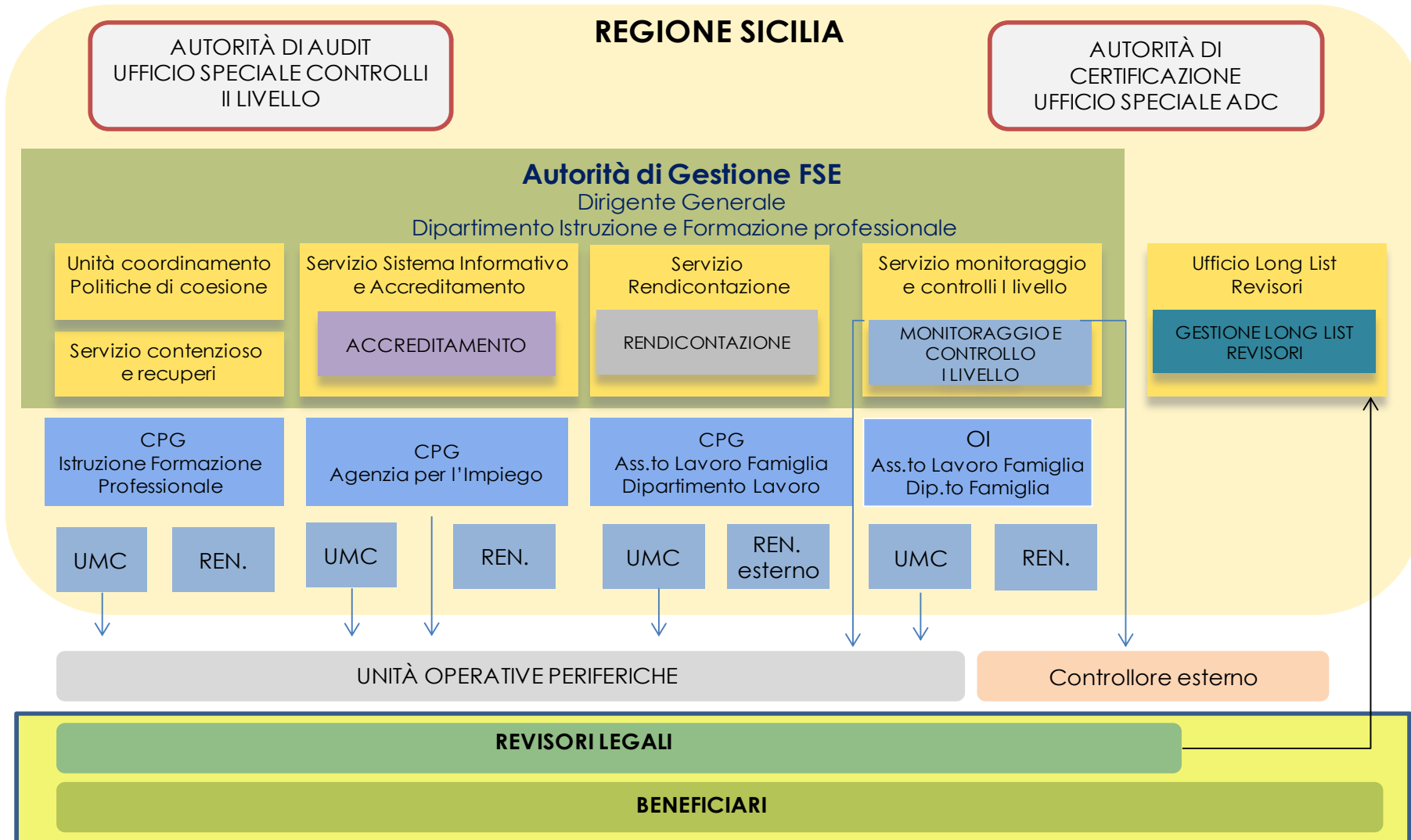
Regione Siciliana	Pista di controllo	
Assessorato della Famiglia, delle Politiche sociali e del Lavoro Dipartimento Lavoro	Asse IV Obiettivo specifico H) <i>Elaborazione, introduzione ed attuazione delle riforme dei sistemi di istruzione, formazione e lavoro per migliorarne l'integrazione e sviluppare l'occupabilità e con particolare attenzione all'orientamento</i>	Pagina 3 di 27

1. SCHEDA ANAGRAFICA

OBIETTIVO	Convergenza
PROGRAMMA	POR FSE Regione Sicilia
ASSE	IV- Capitale Umano
OBIETTIVO SPECIFICO	H - Elaborazione introduzione e attuazione delle riforme dei sistemi di istruzione, formazione e lavoro per migliorarne l'integrazione e sviluppare l'occupabilità, con particolare attenzione all'orientamento
OBIETTIVO OPERATIVO	H) 2 Promuovere partenariati e patti formativi locali per la realizzazione di iniziative innovative a supporto della formazione e della qualificazione del capitale umano
OPERAZIONE O GRUPPO DI OPERAZIONI	Formazione
MACROPROCESSO	Formazione
CATEGORIA	74-Percorsi di integrazione e inserimento nel mondo del lavoro dei soggetti svantaggiati, lotta alla discriminazione nell'accesso al mercato del lavoro e nell'avanzamento dello stesso e promozione dell'accettazione della diversità sul posto di lavoro.
AUTORITA' DI GESTIONE	Assessorato Regionale dell'istruzione e della Formazione Professionale - Dipartimento dell'Istruzione e della Formazione Professionale
AUTORITA' DI CERTIFICAZIONE	Presidenza della Regione Siciliana – Autorità di Certificazione dei Programmi Cofinanziati dalla Commissione Europea - FSE
AUTORITA' DI AUDIT	Presidenza della Regione Siciliana – Ufficio Speciale Autorità di Audit dei programmi cofinanziati dalla Commissione Europea
DIPARTIMENTO RESPONSABILE	Dipartimento del Lavoro
ALTRI DIPARTIMENTI COINVOLTI	Nessuno
BENEFICIARI	Enti locali
IMPORTO PROGRAMMATO	Risorse € 221.600.000,00
AMMISSIBILITA' DELLE SPESE	01.01.2007 – 31.12.2015
TERMINE PROGRAMMAZIONE	31.12.2013

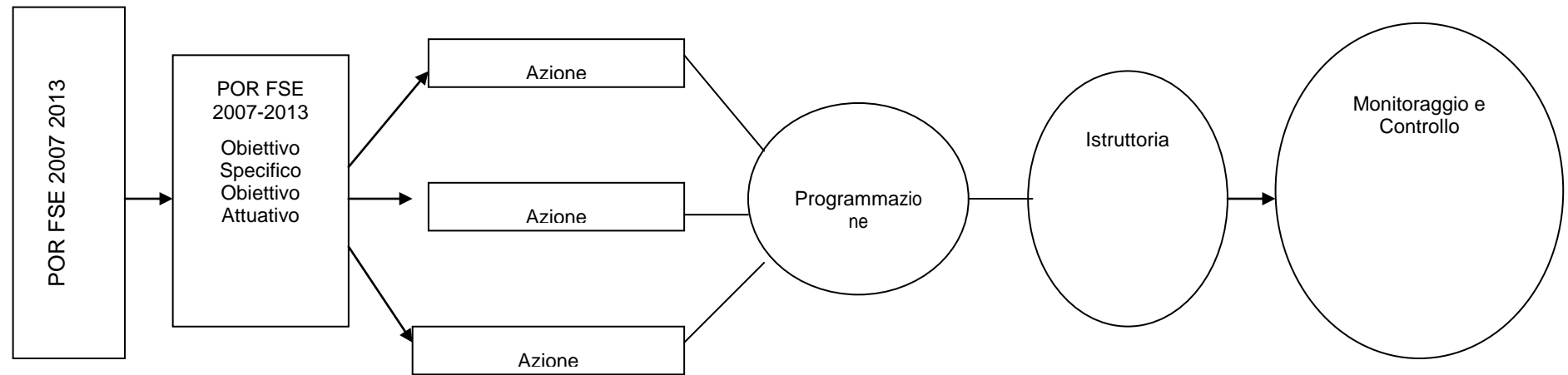
Regione Siciliana	Pista di controllo	
Assessorato della Famiglia, delle Politiche sociali e del Lavoro Dipartimento Lavoro	Asse IV Obiettivo specifico H) <i>Elaborazione, introduzione ed attuazione delle riforme dei sistemi di istruzione, formazione e lavoro per migliorarne l'integrazione e sviluppare l'occupabilità e con particolare attenzione all'orientamento</i>	Pagina 4 di 27

2. ORGANIZZAZIONE STRUTTURALE



Regione Siciliana	Pista di controllo	
Assessorato della Famiglia, delle Politiche sociali e del Lavoro Dipartimento Lavoro	Asse IV Obiettivo specifico H) <i>Elaborazione, introduzione ed attuazione delle riforme dei sistemi di istruzione, formazione e lavoro per migliorarne l'integrazione e sviluppare l'occupabilità e con particolare attenzione all'orientamento</i>	Pagina 5 di 27

3. MACRO PROCESSO GESTIONALE



Regione Siciliana	Pista di controllo	
Assessorato della Famiglia, delle Politiche sociali e del Lavoro Dipartimento Lavoro	Asse IV Obiettivo specifico H) <i>Elaborazione, introduzione ed attuazione delle riforme dei sistemi di istruzione, formazione e lavoro per migliorarne l'integrazione e sviluppare l'occupabilità e con particolare attenzione all'orientamento</i>	Pagina 6 di 27

4. PROGRAMMAZIONE

ATTIVITÀ	SOGGETTI INTERNI	SOGGETTI ATTUATORI	ALTRI SOGGETTI	ATTIVITA' DI CONTROLLO
Individuazione della priorità, obiettivo specifico, obiettivo attuativo, azione del POR FSE Regione Sicilia 2007-2013	Amministrazione titolare (CDR-UCO)			AT1/AT2/UCO3
Verifica coerenza programmatica e finanziaria con gli obiettivi e i contenuti e la dotazione finanziaria assegnata	Amministrazione titolare (CDR-UCO)			AT1/AT2/UCO3
Definizione dei criteri di ammissibilità delle Azioni	Amministrazione titolare (CDR – UCO)		ORPA	AT1/AT2/UCO3
Individuazione e verifica dei criteri di attuazione	Amministrazione titolare (CDR – UCO)		ORPA	AT1/AT2/UCO3
Verifica ed approvazione dei criteri di selezione			Comitato di Sorveglianza	AT1/AT2/UCO3
Confronto tavolo partenariale	Amministrazione titolare (CDR – UCO)	Referente partenariale	Partenariato istituzionale	AT1
Delibera della Giunta di imputazione sul PO FSE dell'iniziativa Cantieri	Autorità di Gestione		Giunta	
Decreto di imputazione degli interventi sul PO FSE 2007/2013	Amministrazione titolare (CDR – UCO)			
Comunicazione U.M.C.	Amministrazione titolare (CDR – UCO)			UCO13
Inserimento dati ed documenti in formato elettronico relativi al sistema informativo gestionale per gli Utenti abilitati (Caronte).	UCO			UCO13/UMC6
Archiviazione atti	UCO			UC013/UMC6

Regione Siciliana	Pista di controllo	
Assessorato della Famiglia, delle Politiche sociali e del Lavoro Dipartimento Lavoro	Asse IV Obiettivo specifico H) <i>Elaborazione, introduzione ed attuazione delle riforme dei sistemi di istruzione, formazione e lavoro per migliorarne l'integrazione e sviluppare l'occupabilità e con particolare attenzione all'orientamento</i>	Pagina 7 di 27

5. ISTRUTTORIA

ATTIVITÀ	STRUTTURA INTERNA	SOGGETTI ATTUATORI	ALTRI SOGGETTI	ATTIVITA' DI CONTROLLO DA COMPLETARE
Predisposizione della bozza di avviso pubblico	Amministrazione titolare (CDR – UCO)			UCO6
Emanazione avviso pubblico	Amministrazione titolare (CDR – UCO)			UCO6
Pubblicazione sulla GURS e su sito internet del POR FSE 2007-2013 e del Dipartimento	Amministrazione titolare (CDR – UCO)			UCO7
Presentazione progetti domande di finanziamento				
Presentazione istanze e documentazione tecnico-amministrativa prevista dal bando comprensiva dell'individuazione del RUP	Ente Locale			
Accettazione istanze	Amministrazione titolare (CDR – UCO)			UCO2
Protocollazione Istanze	Amministrazione titolare (CDR – UCO)			UCO2
Verifica presenza documentazione richiesta dal bando, regolarità documentazione e presenza dei requisiti richiesti dal bando – istruttoria formale	Amministrazione titolare (CDR – UCO)			UCO2
Eventuale richiesta di documentazione integrativa	Amministrazione titolare (CDR – UCO)		Ente Locale	UCO2
Acquisizione eventuale documentazione integrativa	Amministrazione titolare (CDR – UCO)		Ente Locale	UCO2

Regione Siciliana	Pista di controllo		
Assessorato della Famiglia, delle Politiche sociali e del Lavoro Dipartimento Lavoro	Asse IV Obiettivo specifico H) <i>Elaborazione, introduzione ed attuazione delle riforme dei sistemi di istruzione, formazione e lavoro per migliorarne l'integrazione e sviluppare l'occupabilità e con particolare attenzione all'orientamento</i>		Pagina 8 di 27

Verifica ammissibilità formale progetti	Amministrazione titolare (CDR – UCO)			UCO2
Comunicazione avvio procedimento di esclusione per i progetti esclusi (ove previsto)	Amministrazione titolare (CDR – UCO)		Ente Locale	UCO2
Presentazione eventuali controdeduzioni		Ente Locale		UCO2
Valutazione eventuali controdeduzioni	Amministrazione titolare (CDR – UCO)			UCO2
Redazione elenco progetti ammissibili e/o esclusi	Amministrazione titolare (CDR – UCO)			UCO2
Selezione Interna				
Adozione DA di approvazione progetti ammissibili a finanziamento	/Dirigente Generale			
Invio alla Corte dei Conti	Amministrazione titolare (CDR – UCO)			UCO5
Controllo preventivo di legittimità sul provvedimento di approvazione, concessione finanziamento e invio dell'avvenuta registrazione e/o rilievo		Corte dei Conti per il tramite della Ragioneria Centrale	Ragioneria Centrale	UCO5
Comunicazione dell'avvenuta registrazione del Provvedimento di Approvazione dei progetti, concessione finanziamento e contestuale impegno delle somme		Corte dei Conti per il tramite della Ragioneria Centrale	Ragioneria Centrale	UCO5
Trasmissione alla GURS del decreto di approvazione progetti	Amministrazione titolare (CDR – UCO)			UCO7
Decreti di finanziamento con contestuale impegno contabile delle somme sul corrispondente capitolo di bilancio, per progetto.	Amministrazione titolare (CDR – UCO)			UCO5

Regione Siciliana	Pista di controllo		
Assessorato della Famiglia, delle Politiche sociali e del Lavoro Dipartimento Lavoro	Asse IV Obiettivo specifico H) <i>Elaborazione, introduzione ed attuazione delle riforme dei sistemi di istruzione, formazione e lavoro per migliorarne l'integrazione e sviluppare l'occupabilità e con particolare attenzione all'orientamento</i>		Pagina 9 di 27

Pubblicazione sulla GURS		Presidenza Regione Siciliana Ufficio Legislativo e Legale Gazzetta Ufficiale Regione Siciliana		UCO7
Trasmissione del decreto di ammissione a finanziamento e approvazione progetti ammissibili al finanziamento all'UMC	Amministrazione titolare (CDR – UCO)			UCO13
Trasferimento delle somme impegnate sul corrispondente capitolo di bilancio, per progetto, nella contabilità del Fondo Siciliano per l'assistenza ed il collocamento dei lavoratori disoccupati	Amministrazione titolare (CDR – UCO)			UCO
Inserimento dati e documenti in formato elettronico relativi al sistema informativo gestionale per gli Utenti abilitati (Caronte).	UCO			UCO13/UMC6
Archiviazione atti	UCO			UCO13/UMC6

6. GESTIONE CANTIERI DI LAVORO

ATTIVITÀ	STRUTTURA INTERNA	SOGGETTI ATTUATORI	ALTRI SOGGETTI	ATTIVITA' DI CONTROLLO DA COMPLETARE
Selezione direttore dei lavori		Commissione di valutazione	UU.PP.L che detengono l'albo	
Nomina direttore dei lavori	Ufficio Tecnico	Ente locale	UU.PP.L che detengono l'albo	

Regione Siciliana	Pista di controllo		
Assessorato della Famiglia, delle Politiche sociali e del Lavoro Dipartimento Lavoro	Asse IV Obiettivo specifico H) <i>Elaborazione, introduzione ed attuazione delle riforme dei sistemi di istruzione, formazione e lavoro per migliorarne l'integrazione e sviluppare l'occupabilità e con particolare attenzione all'orientamento</i>		Pagina 10 di 27

Selezione dell'istruttore nel caso in cui gli operai siano superiori a 15			UU.PP.L che detengono l'albo	
Nomina dell'istruttore	Ufficio Tecnico	Ente locale	UU.PP.L che detengono l'albo	
Consegna del CDL al direttore dei lavori	Ufficio competente del Comune	Ente locale		
Affidamento tramite procedura di evidenza pubblica delle forniture per il CDL	Direttore dei lavori – Ufficio Tecnico	Ente locale		
Individuazione Fornitori	Direttore dei lavori – Ufficio Tecnico	Ente locale		
Registrazione contratto fornitura	Direttore dei lavori – Ufficio Tecnico	Ente locale		
Presenza in carico del materiale necessario per il CDL		Direttore dei lavori		
Trasmissione elenco lavoratori da ammettere al CDL		Centro per L'impiego (CPI)		
Comunicazione di inizio dei lavori		Direttore dei lavori	Ente locale	
Apertura conto corrente esclusivo		Ente locale		
Richiesta da parte dell'Ente Locale dell'emissione mandato		Ente locale	Amministrazione titolare (CDR – UCO)	
Emissione mandato di pagamento		UCO		UCO5
Presentazione per la vidimazione registro delle presenze del CDL al CPI		Ente Locale		
Vidimazione dei registri delle presenze e contabile		CPI competente per territorio		

Regione Siciliana	Pista di controllo		
Assessorato della Famiglia, delle Politiche sociali e del Lavoro Dipartimento Lavoro	Asse IV Obiettivo specifico H) <i>Elaborazione, introduzione ed attuazione delle riforme dei sistemi di istruzione, formazione e lavoro per migliorarne l'integrazione e sviluppare l'occupabilità e con particolare attenzione all'orientamento</i>		Pagina 11 di 27

Tenuta registro di cantiere per rilevazione presenze lavoratori avviati al CDL		Direttore dei lavori		
Elaborazione prospetti paghe del personale per il relativo pagamento	Ente locale			
Comunicazione presenze lavoratori all'Ente Locale per liquidazione paghe		Direttore dei lavori		
Emissione mandato di pagamento per liquidazione paghe		Ente locale	Ufficio Ragioneria del Comune	
Comunicazione chiusura cantiere		Direttore dei lavori		
Chiusura conto corrente		Direttore dei lavori		
Restituzione eventuali somme residue al Fondo		Direttore dei lavori		
Trasmissione relazione consuntiva finale e rendicontazione di gestione		Direttore dei lavori	Amministrazione titolare (CDR – UCO)	
Predisposizione bando per la costituzione dell'Albo dei collaudatori	Amministrazione titolare (CDR – UCO)			UCO4
Pubblicazione bando GURS del decreto di approvazione progetti.	Amministrazione titolare (CDR – UCO)			UCO7
Presentazione candidature		Offerenti		UCO4
Istruttoria candidati presentati	Amministrazione titolare (CDR – UCO)			UCO4
Predisposizione Albo dei Collaudatori	Amministrazione titolare (CDR – UCO)			UCO4
Nomina collaudatore	Organo politico			
Accettazione del collaudatore			Collaudatore	

Regione Siciliana	Pista di controllo		
Assessorato della Famiglia, delle Politiche sociali e del Lavoro Dipartimento Lavoro	Asse IV Obiettivo specifico H) <i>Elaborazione, introduzione ed attuazione delle riforme dei sistemi di istruzione, formazione e lavoro per migliorarne l'integrazione e sviluppare l'occupabilità e con particolare attenzione all'orientamento</i>		Pagina 12 di 27

Trasmissione al collaudatore degli atti di chiusura del CDL	Amministrazione titolare (CDR – UCO)		Collaudatore	UCO1
Verifiche tecniche del collaudatore		Collaudatore		
Verifiche contabili del collaudatore		Collaudatore		
Chiusura collaudo ed elaborazione certificato di collaudo		Collaudatore		
Trasmissione atti, relazione amministrativa contabile e restituzione documenti		Collaudatore	Amministrazione titolare (CDR – UCO)	
Verifica atti pervenuti dal collaudatore	Amministrazione titolare (CDR – UCO)			UCO10
Approvazione collaudo	Amministrazione titolare (CDR – UCO)			UCO10
Inserimento dati ed documenti in formato elettronico relativi al sistema informativo gestionale per gli Utenti abilitati (Caronte).	UCO			UCO13/UMC6
Archiviazione atti	UCO	Ente locale	Ufficio Ragioneria del Comune	UCO13/UMC3

7. MONITORAGGIO

ATTIVITÀ	STRUTTURA INTERNA	SOGGETTI ATTUATORI	ALTRI SOGGETTI	ATTIVITA' DI CONTROLLO
Abilitazione per inserimento dati al S.I. Caronte	Amministrazione titolare (CDR)		Enti locali	AT1
Verifica dati anagrafici su Caronte	UMC - UCO		Enti locali	UCO4/UMC6
Aggiornamento ed inserimento dati finanziari, procedurali e fisici su Caronte	UMC - UCO		Enti locali	UCO4/UMC6

Regione Siciliana	Pista di controllo	
Assessorato della Famiglia, delle Politiche sociali e del Lavoro Dipartimento Lavoro	Asse IV Obiettivo specifico H) <i>Elaborazione, introduzione ed attuazione delle riforme dei sistemi di istruzione, formazione e lavoro per migliorarne l'integrazione e sviluppare l'occupabilità e con particolare attenzione all'orientamento</i>	Pagina 13 di 27

Aggiornamento dati	UMC - UCO		Enti locali	UCO4/UMC6
Validazione dati finanziari, procedurali e fisici	Enti locali - UCO		UMC	UCO4/UMC6
Verifica e controllo dati finanziari e procedurali previo invio delle dichiarazioni di responsabilità con allegate copia di fatture e documentazione inerente.	UMC		UCO	UCO4/UMC6
Trasmissione e validazione dati	UMC		O.R.P.A.	UCO4/UMC6
Predisposizione Programma dei Controlli	UMC		O.R.P.A. – AUDIT CONTROLLO DI SEC. LIVELLO - UCO	UMC5
Programmazione verifiche in loco e autorizzazione del Centro di Responsabilità	UMC		O.R.P.A.– AUDIT CONTROLLO DI SEC. LIVELLO - UCO	UMC4
Campionamento	UMC		O.R.P.A. – AUDIT CONTROLLO DI SEC. LIVELLO - UCO	UMC4
Svolgimento verifiche	UMC		Enti locali	UMC4
Verbalizzazione verifiche e comunicazioni eventuali prescrizioni	UMC		Enti locali	UMC4
Inserimento dati ed documenti in formato elettronico relativi al sistema informativo gestionale per gli Utenti abilitati (Caronte).	UMC			UCO13/UMC6
Archiviazione	UMC		UCO	UCO13/UMC6

Regione Siciliana	Pista di controllo	
Assessorato della Famiglia, delle Politiche sociali e del Lavoro Dipartimento Lavoro	Asse IV Obiettivo specifico H) <i>Elaborazione, introduzione ed attuazione delle riforme dei sistemi di istruzione, formazione e lavoro per migliorarne l'integrazione e sviluppare l'occupabilità e con particolare attenzione all'orientamento</i>	Pagina 14 di 27

8. CONTROLLO DELLE OPERAZIONI

ATTIVITÀ	STRUTTURA INTERNA	SOGGETTI ATTUATORI	ALTRI SOGGETTI	ATTIVITA' DI CONTROLLO DA COMPLETARE
Predisposizione Programma dei Controlli	UMC			UMC4
Programmazione verifiche in loco e autorizzazione del Centro di Responsabilità	UMC			UMC4
Scelta campione di verifica su autorizzazione del Centro di Responsabilità	UMC			UMC4
Svolgimento verifiche in loco	UMC		Enti Locali	UMC4
Verbalizzazione verifiche e comunicazioni eventuali prescrizioni	UMC		Enti Locali	UMC4
Autorizzazione del Centro di Responsabilità	Amministrazione titolare (CDR – UMC)			UMC4
Acquisizione delle risultanze delle verifiche tecnico –amministrative (collaudi) effettuate, in corso d'opera, da soggetti (collaudatori) anche esterni all'esercizio delle funzioni gestionali.	UCO		UMC	UMC4
Archiviazione	UMC			UMC6
Predisposizione Pista di Controllo	Amministrazione titolare (CDR – UMC)			UMC4

Regione Siciliana	Pista di controllo		
Assessorato della Famiglia, delle Politiche sociali e del Lavoro Dipartimento Lavoro	Asse IV Obiettivo specifico H) <i>Elaborazione, introduzione ed attuazione delle riforme dei sistemi di istruzione, formazione e lavoro per migliorarne l'integrazione e sviluppare l'occupabilità e con particolare attenzione all'orientamento</i>		Pagina 15 di 27

Decreto approvazione Pista di Controllo del Dirigente Generale del CDR	Amministrazione titolare (CDR – UMC)			UMC4
Trasmissione Pista di Controllo e decreto alla Corte dei Conti	Amministrazione titolare (CDR – UMC)		CDC	UMC4
Approvazione della Pista di Controllo dalla CDC	CDC			UMC4
Inserimento dati e documenti in formato elettronico relativi al sistema informativo gestionale per gli Utenti abilitati (Caronte)	UMC			UMC4
Archiviazione	UMC			UMC4
Calendarizzazione controlli in loco	U.M.C.			UMC4
Nota sopralluogo del controllo	U.M.C.			UMC4
Check-list di controllo	U.M.C.		Ufficio controllato	UMC4
Verbale di controllo	U.M.C.		Ufficio controllato	UMC4
Nota riscontro criticità/osservazioni rilevate		Ufficio controllato		UMC4
Nota riscontro criticità/osservazioni da parte di ufficio controllato	Ufficio controllato – UCO	URI- UMC		UMC4
Archiviazione atti	UMC			UMC6
Consuntivo controlli finali	Amministrazione titolare (CDR – UMC)	ADG		UMC4
Invio consuntivo dei controlli finali	Amministrazione titolare (CDR – UMC)		O.R.P.A.	UMC4

Regione Siciliana	Pista di controllo		
Assessorato della Famiglia, delle Politiche sociali e del Lavoro Dipartimento Lavoro	Asse IV Obiettivo specifico H) <i>Elaborazione, introduzione ed attuazione delle riforme dei sistemi di istruzione, formazione e lavoro per migliorarne l'integrazione e sviluppare l'occupabilità e con particolare attenzione all'orientamento</i>		Pagina 16 di 27

Inserimento dati e documenti in formato elettronico relativi al sistema informativo gestionale per gli Utenti abilitati (Caronte)	UMC			UMC6
Procedura di recupero				
Comunicazione operazione soggetta a revoca parziale o totale; sospesi a causa di procedimenti amministrativi e giudiziari; irregolarità e/o criticità riscontrate, ai fini della procedura di recupero vigente.	UCO		O.R.P.A.	AT1
Elaborazione delle comunicazioni relative alla procedura di recupero vigente e dei progetti sospesi.	UMC		UCO	AT1
Trasmissione, a firma del Dirigente generale all' O.R.P.A. per il seguito di competenza, nei tempi e nelle modalità da questa stabiliti, delle comunicazioni relative alla procedura di recupero vigente	UMC		O.R.P.A.	AT1
Inserimento dati e documenti in formato elettronico relativi al sistema informativo gestionale per gli Utenti abilitati (Caronte)	UMC	UCO – AUDIT – ADC - ADG		UCO13/UMC6
Archiviazione	UMC			UCO13/UMC6

Regione Siciliana	Pista di controllo	
Assessorato della Famiglia, delle Politiche sociali e del Lavoro Dipartimento Lavoro	Asse IV Obiettivo specifico H) <i>Elaborazione, introduzione ed attuazione delle riforme dei sistemi di istruzione, formazione e lavoro per migliorarne l'integrazione e sviluppare l'occupabilità e con particolare attenzione all'orientamento</i>	Pagina 17 di 27

Produzione del Dirigente generale del CdR, delle necessarie risposte alle osservazioni formulate dall'Autorità di Audit, nei tempi e nei modi dalla stessa stabiliti.	UCO		AUDIT	AT1
Produzione atti per le necessarie misure correttive da adottare per il superamento delle criticità rilevate.	UCO		UMC - AUDIT	AT1
Predisposizione ed aggiornamento per ogni operazione di competenza del CdR, in raccordo e sulla base delle informazioni fornite dagli altri Soggetti (Autorità di Certificazione, Autorità di Audit, Unità di Monitoraggio e Controllo) il relativo Dossier contenente le notizie richieste dall'art. 15 del Regolamento n. 1828/2006;	UCO		ADC – AUDIT - UMC	AT1
Predisposizione dei Rapporti di esecuzione ex. art. 67 del Regolamento (CE) del Consiglio n. 1083 del 11.07.2006 da inoltrare all'O.R.P.A. nei tempi e nelle modalità da questa stabiliti.	UCO - UMC			AT1
Archiviazione	UCO - UMC			UCO13/UMC6

9. PREVISIONI DI SPESA

Regione Siciliana	Pista di controllo	
Assessorato della Famiglia, delle Politiche sociali e del Lavoro Dipartimento Lavoro	Asse IV Obiettivo specifico H) <i>Elaborazione, introduzione ed attuazione delle riforme dei sistemi di istruzione, formazione e lavoro per migliorarne l'integrazione e sviluppare l'occupabilità e con particolare attenzione all'orientamento</i>	Pagina 18 di 27

ATTIVITÀ	STRUTTURA INTERNA	SOGGETTI ATTUATORI	ALTRI SOGGETTI	ATTIVITA' DI CONTROLLO DA COMPLETARE
Richiesta previsione di spesa		ADC	Amministrazione titolare (CDR – UCO)	
Inoltro richiesta previsione di spesa agli organi interni	Amministrazione titolare (CDR – UCO)	UCO		AT1
Predisposizione, nei tempi e nelle modalità stabilite, la previsione per categoria di spesa.	Amministrazione titolare (CDR – UCO)			AT1
Trasmissione previsione di spesa	Amministrazione titolare (CDR – UCO)		O.R.P.A.	AT1
Inserimento dati e documenti in formato elettronico relativi a questa fase nel sistema informativo gestionale per gli Utenti abilitati.	UMC - UCO			AT1
Archiviazione	UMC - UCO			UCO13/UMC6

Regione Siciliana	Pista di controllo	
Assessorato della Famiglia, delle Politiche sociali e del Lavoro Dipartimento Lavoro	Asse IV Obiettivo specifico H) <i>Elaborazione, introduzione ed attuazione delle riforme dei sistemi di istruzione, formazione e lavoro per migliorarne l'integrazione e sviluppare l'occupabilità e con particolare attenzione all'orientamento</i>	Pagina 19 di 27

10. CERTIFICAZIONE DI SPESA

ATTIVITÀ	STRUTTURA INTERNA	SOGGETTI ATTUATORI	ALTRI SOGGETTI	ATTIVITA' DI CONTROLLO DA COMPLETARE
Richiesta di pagamento e documentazione correlata		ADC	Amministrazione e titolare (CDR – UMC)	
Inoltro richiesta di pagamento	UMC		Amministrazione e titolare (CDR – UCO)	AT1
Acquisizione richiesta di pagamento e documentazione correlata	UCO		UMC	UCO5
Verifica condizioni di ammissibilità della spesa	UCO			UCO5
L'UCO, sulla base degli esiti delle verifiche effettuate dall'UMC, gestisce le richieste di pagamento ed inserisce i dati certificabili nonché la documentazione prodotta in questa fase nel sistema informativo gestionale, rendendoli disponibili.	UCO			UCO5
Predisposizione certificazione finale di spesa	U.M.C.			AT1
Certificazione finale della spesa e invio certificazione all'Autorità di Certificazione	Amministrazione titolare (CDR – UMC)		ADC	UCO5
		ADC		

1919191919_____

¹ Ai fini della predisposizione della certificazione della spesa le Unità Finanziarie Amministrative per il Monitoraggio e Controllo devono aver effettuato i controlli sulla regolarità delle operazioni realizzate e delle spese effettuate come stabilito dal loro Programma dei controlli.

Regione Siciliana	Pista di controllo	
Assessorato della Famiglia, delle Politiche sociali e del Lavoro Dipartimento Lavoro	Asse IV Obiettivo specifico H) <i>Elaborazione, introduzione ed attuazione delle riforme dei sistemi di istruzione, formazione e lavoro per migliorarne l'integrazione e sviluppare l'occupabilità e con particolare attenzione all'orientamento</i>	Pagina 20 di 27

ATTIVITÀ	STRUTTURA INTERNA	SOGGETTI ATTUATORI	ALTRI SOGGETTI	ATTIVITA' DI CONTROLLO DA COMPLETARE
Inserimento dati e documenti in formato elettronico relativi a questa fase nel sistema informativo gestionale per gli Utenti abilitati.	UCO - UMC			UCO13/UMC6
Archiviazione	UCO - UMC			UCO13/UMC6

DETTAGLIO ATTIVITÀ CONTROLLO

Cod. controllo	SOGGETTI	Descrizione del controllo e documentazione di riferimento	Archiviazione documenti	Riferimenti normativi
AT1	AMMINISTRAZIONE TITOLARE Assessorato Reg. della famiglia, delle politiche sociali e del lavoro	Rispondenza agli orientamenti strategici della CE, al QSN e alla normativa vigente relativa al POR FSE 2007/20123	Assessorato Reg. della famiglia, delle politiche sociali e del lavoro Sede Via Imperatore Federico PALERMO	L.R. N.17/1968 e.s.m.i. sulla disciplina dei Cantieri di Lavoro – Normativa comunitaria, statale e regionale vigente
AT2	AMMINISTRAZIONE TITOLARE Assessorato Reg. della famiglia, delle politiche sociali e del lavoro	Rispondenza alla L.R. N.17/1968 e.s.m.i. sulla disciplina dei Cantieri di Lavoro	Assessorato Reg. della famiglia, delle politiche sociali e del lavoro Sede Via Imperatore Federico PALERMO	L.R. N.17/1968 e.s.m.i. sulla disciplina dei Cantieri dei Lavori – Normativa comunitaria, statale e regionale vigente

Regione Siciliana	Pista di controllo	
Assessorato della Famiglia, delle Politiche sociali e del Lavoro Dipartimento Lavoro	Asse IV Obiettivo specifico H) <i>Elaborazione, introduzione ed attuazione delle riforme dei sistemi di istruzione, formazione e lavoro per migliorarne l'integrazione e sviluppare l'occupabilità e con particolare attenzione all'orientamento</i>	Pagina 21 di 27

Cod. controllo	SOGGETTI	Descrizione del controllo e documentazione di riferimento	Archiviazione documenti	Riferimenti normativi
CDS1	COMITATO DI SORVEGLIANZA del POR FSE	VERIFICA DI CONFORMITA' AI CRITERI DI SELEZIONE	Assessorato Reg. della famiglia, delle politiche sociali e del lavoro Sede Via Imperatore Federico PALERMO	L.R. N.17/1968 e.s.m.i. sulla disciplina dei Cantieri dei Lavori – Normativa comunitaria, statale e regionale vigente
UCO1	UNITA' COMPETENTE PER LE OPERAZIONI	VERIFICA DISPONIBILITA' FONTI DI FINANZIAMENTO	Assessorato Reg. della famiglia, delle politiche sociali e del lavoro Sede Via Imperatore Federico PALERMO	L.R. N.17/1968 e.s.m.i. sulla disciplina dei Cantieri dei Lavori – Normativa comunitaria, statale e regionale vigente
UCO2	UNITA' COMPETENTE PER LE OPERAZIONI	VERIFICA MODALITA' DI RICEZIONE MANIFESTAZIONI DI INTERESSE	Assessorato Reg. della famiglia, delle politiche sociali e del lavoro Sede Via Imperatore Federico PALERMO	L. R. N.17/1968 e.s.m.i. sulla disciplina dei Cantieri dei Lavori – Normativa comunitaria, statale e regionale vigente
UCO3	UNITA' COMPETENTE PER LE OPERAZIONI	VERIFICA CORRETTA APPLICAZIONE CRITERI DI VALUTAZIONE	Assessorato Reg. della famiglia, delle politiche sociali e del lavoro Sede Via Imperatore Federico PALERMO	L. R. N.17/1968 e.s.m.i. sulla disciplina dei Cantieri dei Lavori – Normativa comunitaria, statale e regionale vigente
UCO4	UNITA' COMPETENTE PER LE OPERAZIONI	VERIFICA DELLA CORRETTA COMUNICAZIONE DEGLI ESITI DI ISTRUTTORIA	Assessorato Reg. della famiglia, delle politiche sociali e del lavoro Sede Via Imperatore Federico PALERMO	L.R. N.17/1968 e.s.m.i. sulla disciplina dei Cantieri dei Lavori – Normativa comunitaria, statale e regionale vigente
UCO5	UNITA' COMPETENTE PER LE OPERAZIONI	VERIFICA PAGAMENTI	Assessorato Reg. della famiglia, delle politiche sociali e del lavoro Sede Via Imperatore Federico PALERMO	L.R. N.17/1968 e.s.m.i. sulla disciplina dei Cantieri dei Lavori – Normativa comunitaria, statale e regionale vigente

Regione Siciliana	Pista di controllo	
Assessorato della Famiglia, delle Politiche sociali e del Lavoro Dipartimento Lavoro	Asse IV Obiettivo specifico H) <i>Elaborazione, introduzione ed attuazione delle riforme dei sistemi di istruzione, formazione e lavoro per migliorarne l'integrazione e sviluppare l'occupabilità e con particolare attenzione all'orientamento</i>	Pagina 22 di 27

Cod. controllo	SOGGETTI	Descrizione del controllo e documentazione di riferimento	Archiviazione documenti	Riferimenti normativi
UCO6	UNITA' COMPETENTE PER LE OPERAZIONI	VERIFICA DELLA REGOLARITA' DEL CONTRATTO E DEI AGLI ATI DI GARA	Assessorato Reg. della famiglia, delle politiche sociali e del lavoro Sede Via Imperatore Federico PALERMO	L.R. N.17/1968 e.s.m.i. sulla disciplina dei Cantieri dei Lavori – Normativa comunitaria, statale e regionale vigente
UCO7	UNITA' COMPETENTE PER LE OPERAZIONI	VERIFICA RISPETTO DELLA NORMATIVA IN MATERIA DI PUBBLICITA'	Assessorato Reg. della famiglia, delle politiche sociali e del lavoro Sede Via Imperatore Federico PALERMO	L.R. N.17/1968 e.s.m.i. sulla disciplina dei Cantieri dei Lavori – Normativa comunitaria, statale e regionale vigente
UCO8	UNITA' COMPETENTE PER LE OPERAZIONI	VERIFICA CORRETTEZZA CAUZIONE/POLIZZA FIDEJUSORIA SECONDO QIANTO PREVISTO DAL BANDO	Assessorato Reg. della famiglia, delle politiche sociali e del lavoro Sede Via Imperatore Federico PALERMO	L.R. N.17/1968 e.s.m.i. sulla disciplina dei Cantieri dei Lavori – Normativa comunitaria, statale e regionale vigente
UCO9	UNITA' COMPETENTE PER LE OPERAZIONI	VERIFICA DOCUMENTAZIONE CONTABILE E TECNICA RELATIVA ALLE FONRITURE	Assessorato Reg. della famiglia, delle politiche sociali e del lavoro Sede Via Imperatore Federico PALERMO	L. R. N.17/1968 e.s.m.i. sulla disciplina dei Cantieri dei Lavori – Normativa comunitaria, statale e regionale vigente
UCO10	UNITA' COMPETENTE PER LE OPERAZIONI	VERIFICA COMPLETEZZA OPERAZIONI DI COLLAUDO	Assessorato Reg. della famiglia, delle politiche sociali e del lavoro Sede Via Imperatore Federico PALERMO	L. .R. N.17/1968 e.s.m.i. sulla disciplina dei Cantieri dei Lavori – Normativa comunitaria, statale e regionale vigente
UCO11	UNITA' COMPETENTE PER LE OPERAZIONI	VERIFICA CORRETTEZZA SALDO	Assessorato Reg. della famiglia, delle politiche sociali e del lavoro Sede Via Imperatore Federico PALERMO	L. .R. N.17/1968 e.s.m.i. sulla disciplina dei Cantieri dei Lavori – Normativa comunitaria, statale e regionale vigente

Regione Siciliana	Pista di controllo	
Assessorato della Famiglia, delle Politiche sociali e del Lavoro Dipartimento Lavoro	Asse IV Obiettivo specifico H) <i>Elaborazione, introduzione ed attuazione delle riforme dei sistemi di istruzione, formazione e lavoro per migliorarne l'integrazione e sviluppare l'occupabilità e con particolare attenzione all'orientamento</i>	Pagina 23 di 27

Cod. controllo	SOGGETTI	Descrizione del controllo e documentazione di riferimento	Archiviazione documenti	Riferimenti normativi
UCO12	UNITA' COMPETENTE PER LE OPERAZIONI	VERIFICA DESTINATARIO DEL PAGAMENTO	Assessorato Reg. della famiglia, delle politiche sociali e del lavoro Sede Via Imperatore Federico PALERMO	L.R. N.17/1968 e.s.m.i. sulla disciplina dei Cantieri dei Lavori – Normativa comunitaria, statale e regionale vigente
UCO13	UNITA' COMPETENTE PER LE OPERAZIONI	COMUNICAZIONI UFFICI COMPETENTI- INSERIMENTO DATI CARONTE – ARCHIO ATTI	Assessorato Reg. della famiglia, delle politiche sociali e del lavoro Sede Via Imperatore Federico PALERMO	L.R. N.17/1968 e.s.m.i. sulla disciplina dei Cantieri dei Lavori – Normativa comunitaria, statale e regionale vigente
R1	RAGIONERIA	VERIFICA DELLA CORRETTEZZA E COMPLETEZZA DEL MANDATO DI PAGAMENTO RELATIVO ALL'ACQUISIZIONE DI BENI E SERVIZI	Assessorato Reg. della famiglia, delle politiche sociali e del lavoro Sede Via Imperatore Federico PALERMO	L.R. N.17/1968 e.s.m.i. sulla disciplina dei Cantieri dei Lavori – Normativa comunitaria, statale e regionale vigente
UMC1	UNITA' DI MONITORAGGIO E CONTROLLO	VERIFICA CORRETTEZZA APPLICAZIONE DELLA NORAMTIVA VIGENTE SUGLI APPALTI DI BENI E SERVIZI	Assessorato Reg. della famiglia, delle politiche sociali e del lavoro Sede Via Imperatore Federico PALERMO	L.R. N.17/1968 e.s.m.i. sulla disciplina dei Cantieri dei Lavori – Normativa comunitaria, statale e regionale vigente
UMC2	UNITA' DI MONITORAGGIO E CONTROLLO	VERIFICA DELLA CORRETTA ESECUZIONE DELLA PROCEDURA DEI SELEZIONE DEI BENEFICIARI	Assessorato Reg. della famiglia, delle politiche sociali e del lavoro Sede Via Imperatore Federico PALERMO	L.R. N.17/1968 e.s.m.i. sulla disciplina dei Cantieri dei Lavori – Normativa comunitaria, statale e regionale vigente
UMC3	UNITA' DI MONITORAGGIO E CONTROLLO	VERIFICA DELLA RISPONDENZA DELLE OPERAZIONI SELEZIONATE AI CRITERI DI AMMISSIBILITA' DEL POR FSE	Assessorato Reg. della famiglia, delle politiche sociali e del lavoro Sede Via Imperatore Federico PALERMO	L.R. N.17/1968 e.s.m.i. sulla disciplina dei Cantieri dei Lavori – Normativa comunitaria, statale e regionale vigente

Regione Siciliana	Pista di controllo	
Assessorato della Famiglia, delle Politiche sociali e del Lavoro Dipartimento Lavoro	Asse IV Obiettivo specifico H) <i>Elaborazione, introduzione ed attuazione delle riforme dei sistemi di istruzione, formazione e lavoro per migliorarne l'integrazione e sviluppare l'occupabilità e con particolare attenzione all'orientamento</i>	Pagina 24 di 27

Cod. controllo	SOGGETTI	Descrizione del controllo e documentazione di riferimento	Archiviazione documenti	Riferimenti normativi
UMC4	UNITA' DI MONITORAGGIO E CONTROLLO	CONTROLLI DI PRIMO LIVELLO DOCUMENTALI ED IN LOCO	Assessorato Reg. della famiglia, delle politiche sociali e del lavoro Sede Via Imperatore Federico PALERMO	L.R. N.17/1968 e.s.m.i. sulla disciplina dei Cantieri dei Lavori – Normativa comunitaria, statale e regionale vigente
UMC5	UNITA' DI MONITORAGGIO E CONTROLLO	ATTIVITA' DI MONITORAGGIO	Assessorato Reg. della famiglia, delle politiche sociali e del lavoro Sede Via Imperatore Federico PALERMO	L.R. N.17/1968 e.s.m.i. sulla disciplina dei Cantieri dei Lavori – Normativa comunitaria, statale e regionale vigente
UMC6	UNITA' DI MONITORAGGIO E CONTROLLO	ARCHIVO ATTI – GESTIONE CARONTE	Assessorato Reg. della famiglia, delle politiche sociali e del lavoro Sede Via Imperatore Federico PALERMO	L.R. N.17/1968 e.s.m.i. sulla disciplina dei Cantieri dei Lavori – Normativa comunitaria, statale e regionale vigente
AUDIT1	AUTORITA' DI CONTROLLO SECONDO LIVELLO	VERIFICA DEL SISTEMA DI GESTIONE E DI CONTROLLO	Ufficio Speciale di controllo di secondo livello Sede Via Notarbartolo PALERMO	L.R. N.17/1968 e.s.m.i. sulla disciplina dei Cantieri dei Lavori – Normativa comunitaria, statale e regionale vigente
ADC1	AUTORITA' DI CERTIFICAZIONE	VERIFICHE A CAMPIONE	Assessorato Reg. della programmazione Sede Piazza Sturzo PALERMO	L.R. N.17/1968 e.s.m.i. sulla disciplina dei Cantieri dei Lavori – Normativa comunitaria, statale e regionale vigente
ADC2	AUTORITA' DI CERTIFICAZIONE	RICHIESTE CERTIFICAZIONI DI SPESA	Assessorato Reg. della programmazione Sede Piazza Sturzo PALERMO	L.R. N.17/1968 e.s.m.i. sulla disciplina dei Cantieri dei Lavori – Normativa comunitaria, statale e regionale vigente